



Verviers – Petit Rechain – Allée des Rochers
Terrain cadastré Verviers 9° Division B 17 G4

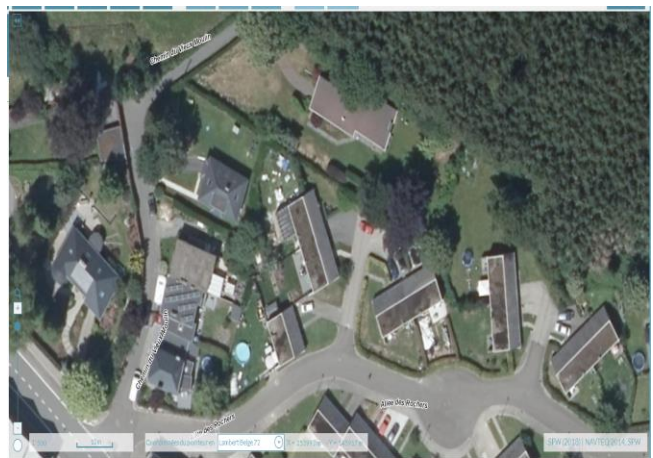
Terrain enclavé - actuellement jardin des immeubles sis Chemin du Vieux Moulin, 4,6 et 8 (entouré d'habitations), d'une superficie de 212 m² situé en zone d'habitat au plan de secteur.

Prix de vente minimum : 4.876 € (hors frais)

Conditions : La cession du terrain sera proposée à toute personne physique ou morale, de droit privé, qui aura remis la meilleure offre.

L'offre doit être envoyée par pli recommandé, ou déposée contre accusé de réception **pour le 30 mai 2019 à 9H15 au plus tard**, à l'adresse de Logivesdre, à l'attention de Monsieur le Directeur Général G. SCHAUS, Avenue Elisabeth, 98 à 4800 VERVIERS

Renseignements : LOGIVESDRE : 087.29.25.75





Verviers – Petit Rechain - Chemin du Vieux Moulin
Terrain cadastré Verviers 9° Division B 17 H 4

Terrain actuellement jardin de l'immeuble sis Chemin du Vieux Moulin, 8 (entouré d'habitations), d'une superficie de 327 m² situé en zone d'habitat au plan de secteur.

Prix de vente minimum : 30.084 € (hors frais)

Conditions : La cession du terrain sera proposée à toute personne physique ou morale, de droit privé, qui aura remis la meilleure offre.

L'offre doit être envoyée par pli recommandé, ou déposée contre accusé de réception **pour le 30 mai 2019 à 9H au plus tard**, à l'adresse de Logivesdre, à l'attention de Monsieur le Directeur Général G. SCHAUS, Avenue Elisabeth, 98 à 4800 VERVIERS

Renseignements : LOGIVESDRE : 087.29.25.75

